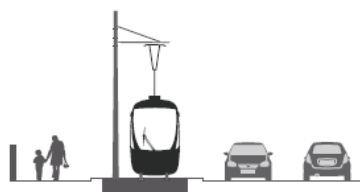


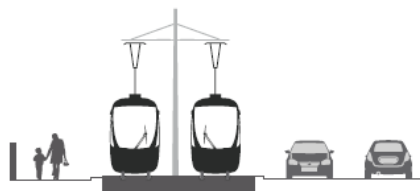
Alcuni dati: I costi e i benefici del tram

Fonte: "Tramway for dummies" pubblicazione della rivista online www.cityrailways.it



..ogni scelta ha il suo prezzo:

VIA UNICA
+ 11÷15 M€/km



DOPPIA VIA CON
ARMAMENTO TRADIZIONALE
+ 22÷27 M€/km

linea da 10 km, completamente a raso

PRODUTTIVITÀ SPECIFICA = $\frac{\text{RICAVI} - (\text{COSTO TRAZIONE} + \text{COSTO PERSONALE})}{\text{PASSEGGERI TOTALI}}$



Frequenza	12,0	6,0	4,0	3,0	2,4	2,0	1,8	1,5	1,4	1,2
Passaggi/h	5	10	15	20	25	30	35	40	45	50
MEZZO	PRODUTTIVITÀ MASSIMA PER PASSEGGERO (cc€) AL NETTO DEI COSTI DI MANUTENZIONE									
autobus (12 m)	-33,5	-27,9	-23,0	-18,7	-15,1	-11,9	-10,1	-6,7	-5,5	-2,6
articolato (18 m)	-31,7	-25,3	-19,9	-15,5	-11,7	-8,5	-6,7	-3,3	-2,1	0,7
biarticolato (24 m)	-29,0	-21,1	-14,9	-10,2	-6,3	-3,1	-1,4	1,8	2,9	5,5
filobus (12 m)	-40,5	-28,1	-20,8	-15,4	-11,0	-7,4	-5,3	-1,7	-0,3	2,7
filosnodato (18 m)	-33,9	-22,5	-15,4	-10,0	-5,8	-2,3	-0,3	3,2	4,4	7,3
bisnodato (24 m)	-29,1	-17,6	-10,2	-4,9	-0,8	2,5	4,4	7,6	8,8	11,3
tram (15 m)	-28,0	-19,7	-13,5	-8,7	-4,7	-1,4	0,5	3,9	5,1	7,9
tram (18 m)	-10,5	-2,3	3,8	8,7	12,6	15,9	17,7	21,1	22,3	25,0
tram (25 m)	-7,5	0,7	6,8	11,7	15,6	18,8	20,6	23,9	25,0	27,7
tram (30 m)	-6,4	2,0	8,2	13,1	17,0	20,2	21,9	25,1	26,3	28,9
tram (35 m)	-7,0	1,6	8,0	12,9	16,7	19,9	21,6	24,7	25,8	28,3
tram (40 m)	-2,4	6,5	12,9	17,8	21,5	24,6	26,3	29,2	30,3	32,7
tram (50 m)	-0,2	9,0	15,5	20,2	23,9	26,8	28,4	31,3	32,3	34,5

Al netto dei costi di manutenzione il tram può sostenersi da solo!

In genere, ad alti livelli di servizio, tutti i sistemi tendono a ripagarsi i costi di movimento.

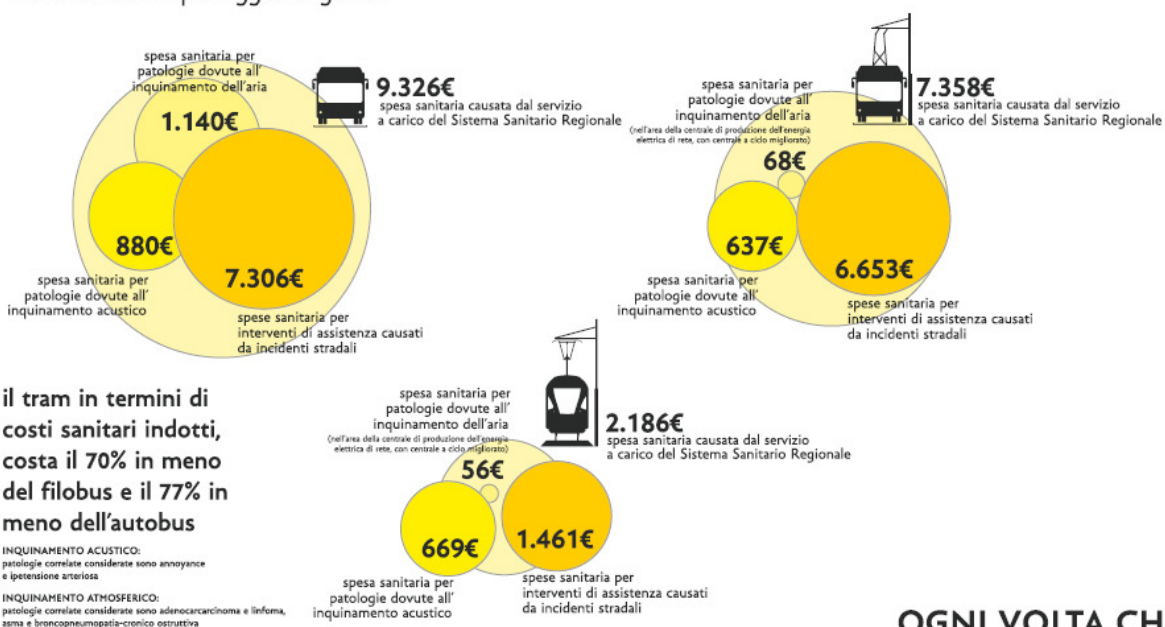
Il tram però raggiunge una certa autosufficienza già a medi livelli di servizio (10 passaggi in ora di punta)

COSTI ECONOMICI DEL SERVIZIO PUBBLICO

si ammette una densità abitativa al contorno pari a 2.000 ab/km²

linea di 10 km

flusso di 10.000 passeggeri al giorno



il tram in termini di costi sanitari indotti, costa il 70% in meno del filobus e il 77% in meno dell'autobus

OGNI VOLTA CHE SI OPERA UNA SCELTA TECNICA, CIRCA UNA TIPOLOGIA DI SERVIZIO DA ADOTTARE ACCANTO ALLE ANALISI TRASPORTISTICHE NON BISOGNA MAI TRALASCIARE QUESTI NUMERI

