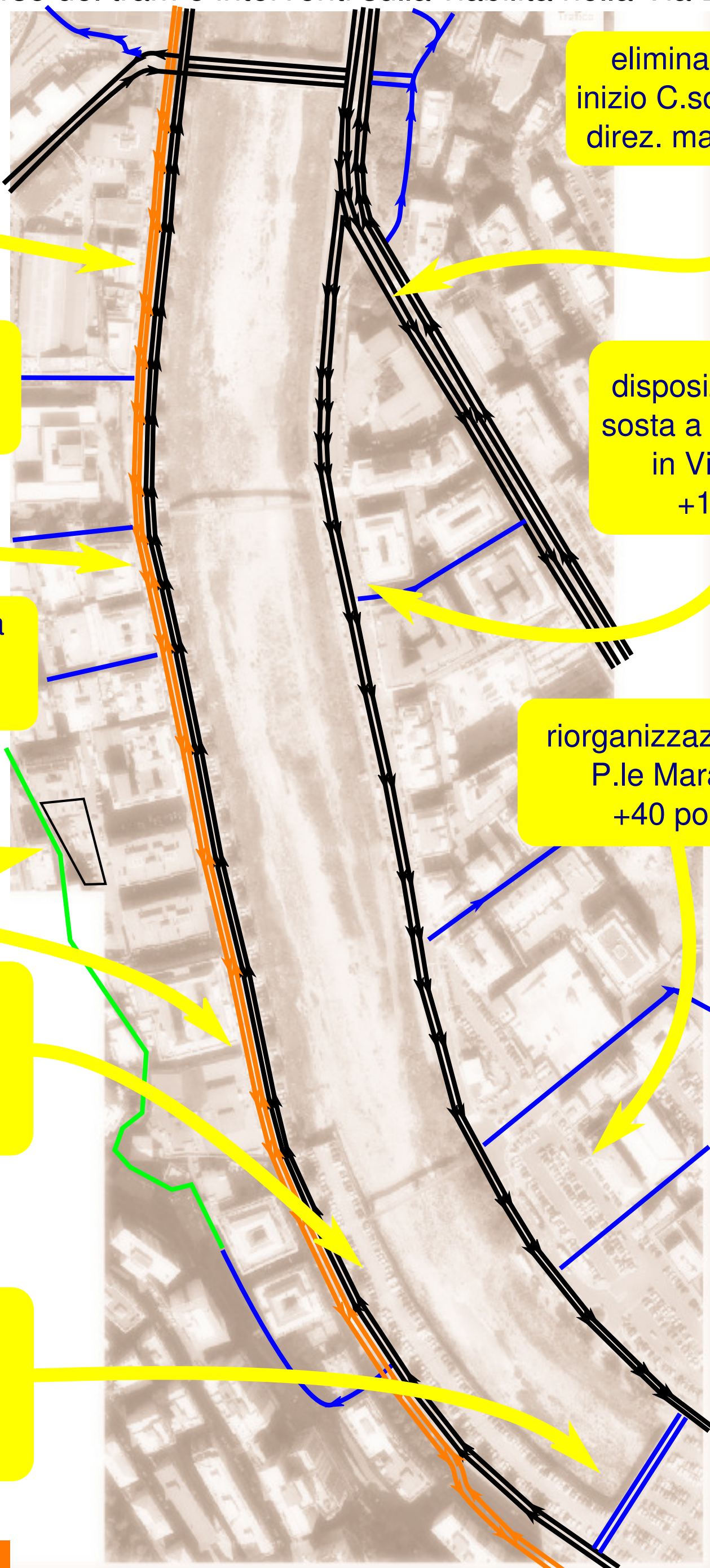


# Percorso del tram e interventi sulla viabilità nella Via Bobbio



eliminazione stalli  
inizio C.so De Stefanis  
direz. mare: -40 posti

eliminazione stalli  
irregolari lato monte  
-160 posti

disposizione stalli di  
sosta a lisca di pesce  
in Via Mandoli  
+115 posti

costruzione soletta  
condominiale  
+15 posti

riorganizzazione di  
P.le Marassi  
+40 posti

riorganizzazione  
della piastra lato  
destro Bisagno  
+60 posti circa

trasformazione  
parcheggio  
di interscambio  
+180 posti

- percorso tram
- percorso tram promiscuo
- traffico di attraversamento
- traffico di destinazione
- percorso ciclopedonale

Google maps

La proposta per la zona di Via Bobbio:

- 1) transito tram a ridosso dell'abitato con conseguente massima fruibilità
- 2) creazione di posteggi in Via Mandoli e riorganizzazione spazi piastra e marciapiedi su tutta Via Bobbio per compensare la perdita di quelli (irregolari) lato monte
- 3) asservimento semaforico degli accessi alle aree pertinenziali dei condomini destinate a sosta